

Meaningful Innovation.

INSTRUCTION MANUAL

LED DOME LIGHT
CCT SELECT WITH BUILT-IN SWITCH



TECHNICAL DATA

MODEL	VT-8412	VT-8418	VT-8424	VT-8436
SKU	217602, 217603	217604, 217605	217606, 217607	217608, 217609
WATTS	12W	18W	24W	36W
INPUT VOLTAGE	AC:220-240V, 50/60Hz			
LUMEN	1200 LM	1800 LM	2600 LM	3900 LM
BEAM ANGLE	Sphere 360°	Sphere 360°	Sphere 360°	Sphere 360°
COLOUR TEMPERATUR	3000K/4000K/6500K			
IP RATING	IP20	IP20	IP20	IP20
DIMENSION	Ø260x55mm	Ø310x55mm	Ø350x55mm	Ø500x80mm
LIFE SPAN	20,000 Hours	20,000 Hours	20,000 Hours	20,000 Hours
ON/OFF CYCLE	>15,000	>15,000	>15,000	>15,000
BODY TYPE	Plastic	Plastic	Plastic	Plastic
OPERATION TEMPERATURE	-20°C to +45°C	-20°C to +45°C	-20°C to +45°C	-20°C to +45°C

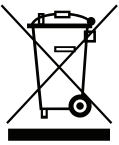
'This product contains a light source of energy efficiency class <F>', where <F> shall be replaced by the energy efficiency class of the contained light source.

INTRODUCTION & WARRANTY

Thank you for selecting and buying product. will serve you the best. Please read these instructions carefully before starting the installation and keep this manual handy for future reference. If you have any another query, please contact our dealer or local vendor from whom you have purchased the product. They are trained and ready to serve you at the best. The warranty is valid for 2 years from the date of purchase. The warranty does not apply to damage caused by incorrect installation or abnormal wear and tear. The company gives no warranty against damage to any surface due to incorrect removal and installation of the product. The products are suitable for 10-12 Hours Daily operation. Usage of product for 24 Hours a day would void the warranty. This product is warranted for manufacturing defects only.

WARNING

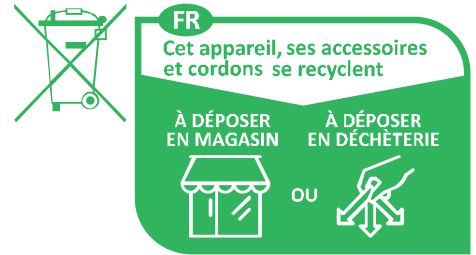
- Please make sure to turn off the power before starting the installation.
- Installation must be performed by a certified person.
- The light source of this luminaire is not replaceable, when the light source reaches its end of life the whole luminaire should be replaced.
- Proper grounding should be ensured throughout the installation.
- For Indoor use only
- If the external flexible cable or cord of this luminaire is damaged, it shall be exclusively replaced by the manufacturer or his service agent or a similar qualified person in order to avoid a hazard.
- Method of attachment of the cable or cord such that any replacement can only be made by the manufacturer, his service agent or similar qualified person.



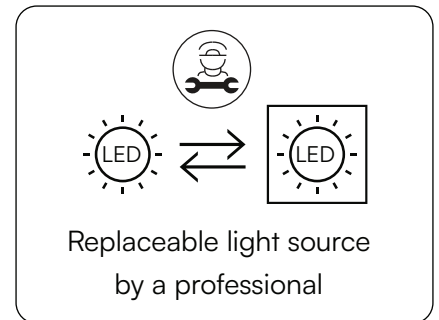
This marking indicates that this product should not be disposed of with other household wastes.



Caution, risk of electric shock.



Points de collecte sur www.quefairedemesdechets.fr
Privilégiez la réparation ou le don de votre appareil !



Replaceable light source
by a professional

ATTENTION!

Do not look directly at LED light beam. Product can only be supplied by rated voltage or voltage within the range provided. It's forbidden to use the product with damaged protective cover. Product must not be used in unfavorable conditions, e.g. dust, water, moisture, vibrations, explosive air atmosphere, fumes, or chemical fumes, etc. In the area of strong electromagnetic interference, the functioning of the product may be disrupted.

USAGE GUIDELINES / MAINTENANCE

Any maintenance work must be performed when the power supply is cut off and the product has cooled down. Clean only with soft and dry cloths. Do not use chemical detergents. Do not cover the product. Ensure free air access. Product may heat up to a higher temperature.

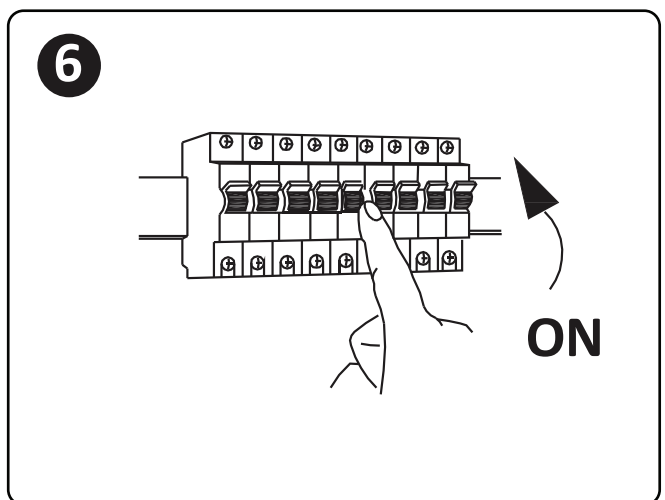
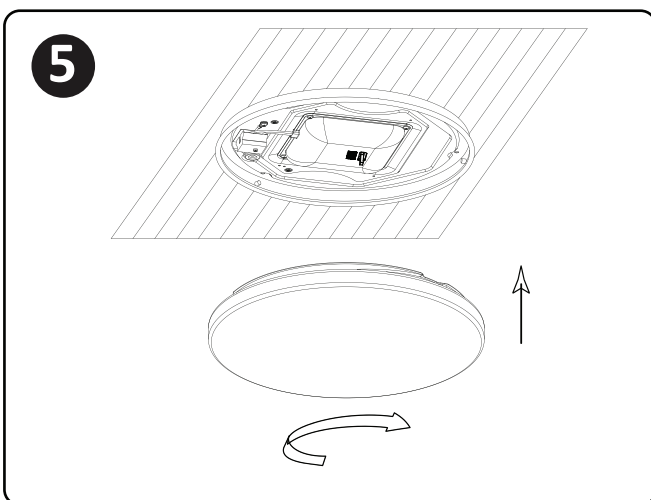
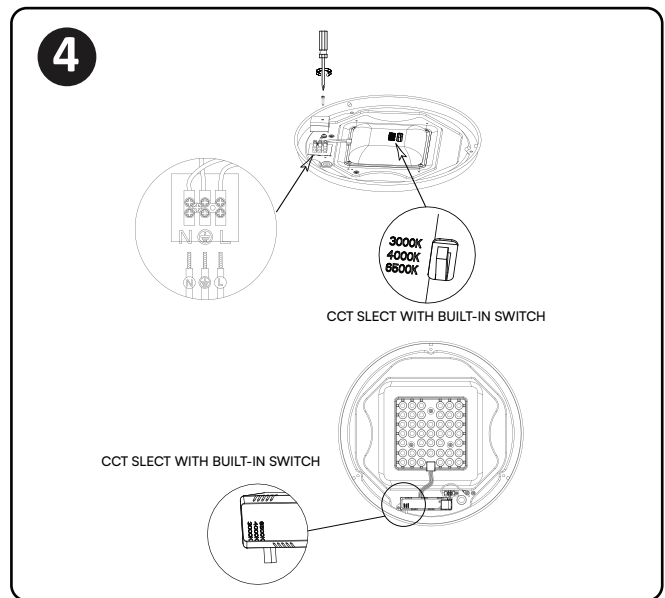
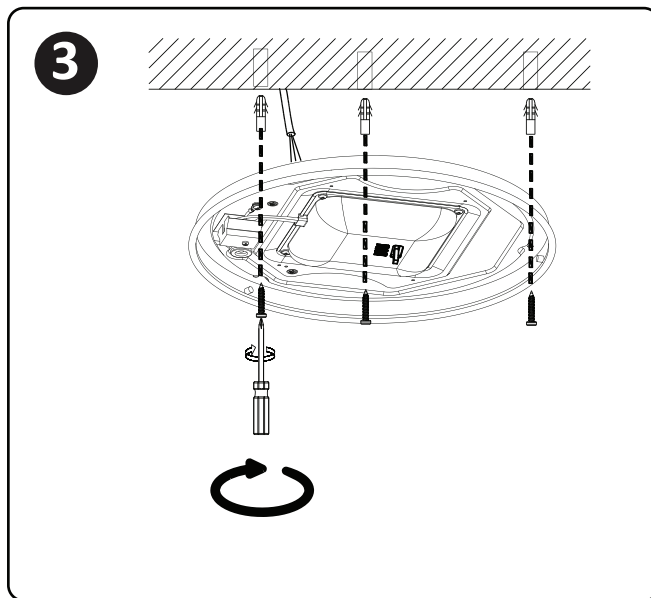
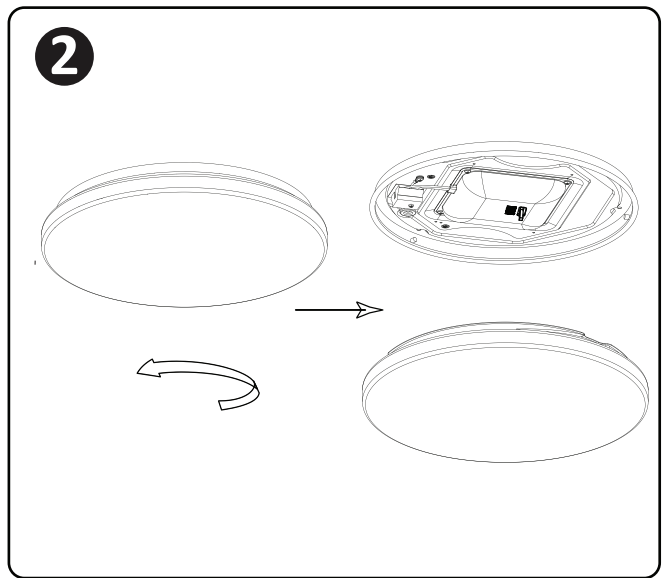
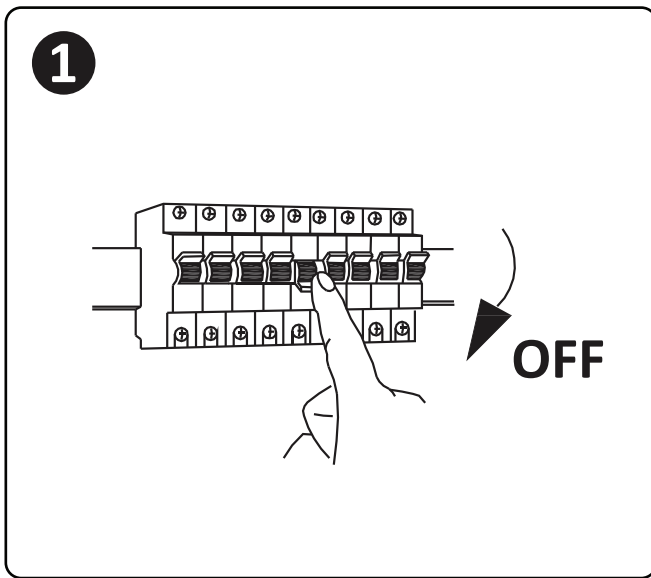
MOUNTING

Read the manual before mounting. Mounting should be performed by a qualified electrician. Exercise caution. Product has a protective contact /terminal. Failure to connect the protective lead may lead to electric shock. Mounting diagram: see pictures. Check for proper mechanical fastening and connection to electrical power prior to first use.

INSTALLATION INSTRUCTION

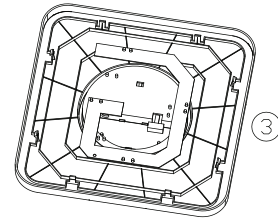
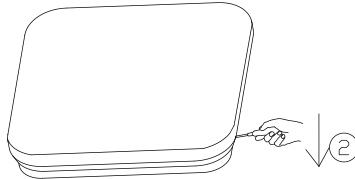
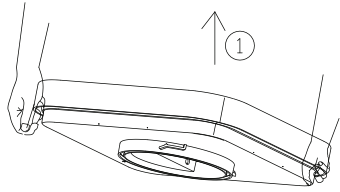
- Switch Off the Power Before Starting the Installation.
- Twist and remove the cover (Ref Image Part 2)
When installing, it is necessary to remove the poly foam from the dome light.
- Drill a hole in the ceiling to fix the light using screws (Ref Image Part 3)
- Connect the wires (Ref Image Part 4) before fixing the light using screws on the ceiling.
- Twist and lock the cover to the light (Ref Image Part 5)
- Switch ON the power and test the light.

INSTALLATION DIAGRAM

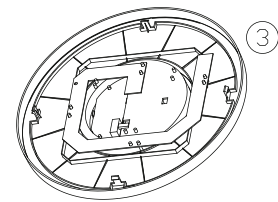
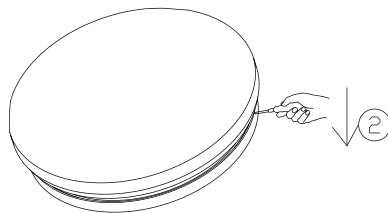
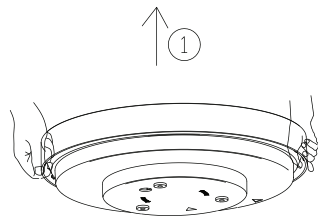


DISASSEMBLY DIAGRAM

(For Market surveillance team only)



SQUARE DOME LIGHT



ROUND DOME LIGHT

Note: Light source removal will void the warranty

[DE] EINFÜHRUNG UND GEBRAUCHSANWEISUNG

Wir danken Ihnen, dass Sie ein V-TAC ausgesucht und gekauft haben. V-TAC wird Ihnen die besten Dienste erweisen. Lesen Sie, bitte, diese Gebrauchsanweisung vor der Montage aufmerksam durch und halten Sie sie für Auskünfte in der Zukunft parat. Sollten Sie weitere Fragen haben, kontaktieren Sie, bitte, unseren lokalen Händler oder Verkäufer, von dem Sie das Produkt gekauft haben. Sie sind ausgebildet und bereit Sie auf die bestmögliche Art und Weise zu unterstützen. Die Gewährleistungsfrist beträgt 2 Jahre ab dem Kaufdatum. Die Gewährleistung bezieht sich nicht auf Schäden, die durch unsachgemäße Montage oder ungewöhnliche Abnutzung und Verschleiß verursacht worden sind. Das Unternehmen gewährt keine Garantie für durch unsachgemäßen Produktabbau oder unsachgemäße Montage entstandene Schäden an jeglichen Oberflächen. Die Produkte sind für eine Nutzung von bis zu 10-12 Stunden täglich geeignet. Eine tägliche, 24-stündige Nutzung schließt die Gewährleistung aus. Diese Gewährleistung gilt nur für Herstellungsmängel.

WARNUNG:

- Bitte schalten Sie die Stromversorgung aus und lesen Sie diese Anleitung, bevor Sie mit der Installation beginnen.
- Installation nur von Elektrofachkräften
- Die Lichtquelle dieser Leuchte ist nicht austauschbar. Wenn die Lebensdauer der Lichtquelle abgelaufen ist, muss die gesamte Leuchte ausgetauscht werden.
- Während der gesamten Installation muß eine ordnungsgemäße Erdung gewährleistet sein.
- Nur für den Innengebrauch
- Wenn das externe flexible Kabel oder Kabel dieser Leuchte beschädigt ist, darf es ausschließlich vom Hersteller oder seinem Servicemitarbeiter oder einer ähnlich qualifizierten Person ersetzt werden, um eine Gefahr zu vermeiden.
- Es wurde eine Methode angewendet zur Befestigung des Kabels oder Drahtes bei der ein etwaiger Austausch nur vom Hersteller, seinem Servicemitarbeiter oder einer ähnlich qualifizierten Person durchgeführt werden muss.

WICHTIGE HINWEISE:

- Elektro- und Elektronikgeräte, die zu Abfall geworden sind, werden als Altgeräte bezeichnet. Altgeräte dürfen nicht mit anderem Hausmüll entsorgt werden.
- Besitzer von Altgeräten am Ende der Nutzungsdauer müssen das Gerät bei den von den öffentlichen Entsorgungsträgern oder Händlern eingerichteten Sammelstellen zurückgeben. Diese Rücksendung ist für Sie mit keinen Kosten verbunden.
- Besitzer von Altgeräten sind verpflichtet, Lampen vor der Rückgabe zerstörungsfrei aus dem Altgerät zu entfernen.
- Das Symbol „Gekreuzte Mülltonnen“ weist darauf hin, dass dieses Produkt nicht mit dem anderen Hausmüll entsorgt werden darf und am Ende seiner Lebensdauer vom unsortierten Hausmüll getrennt gesammelt werden muss.
- Bei der Entsorgung von Elektrogeräten auf Deponien oder Halden können Schadstoffe ins Grundwasser gelangen und in die Nahrungskette gelangen und Ihre Gesundheit und Ihr Wohlbefinden schädigen.
- Unter folgendem Link gelangen Sie zum Online-Verzeichnis der Sammel- und Rückgabestellen: <https://www.ear-system.de/ear-verzeichnis/sammel-und-ruecknahmestellen>

ACHTUNG! Schauen Sie nicht direkt auf den LED-Lichtstrahl. Das Produkt darf nur mit Nennspannung oder Spannung innerhalb des angegebenen Bereichs gespeist werden. Es ist verboten, das Produkt mit beschädigter Schutzhülle zu verwenden. Das Produkt darf nicht unter ungünstigen Bedingungen verwendet werden, z.B. Staub, Wasser, Feuchtigkeit, Vibrationen, explosive Luftatmosphäre, Dünste oder chemische Dämpfe usw. Im Bereich starker elektromagnetischer Störungen kann die Funktion des Produkts beeinträchtigt werden.

GEBRAUCHSANLEITUNG / WARTUNG

Wartungsarbeiten müssen durchgeführt werden, wenn die Stromversorgung unterbrochen und das Produkt abgekühlt ist. Nur mit weichen und trockenen Tüchern reinigen. Verwenden Sie keine chemischen Reinigungsmittel. Das Produkt nicht abdecken. Freien Luftzugang sicherstellen. Das Produkt kann sich auf eine höhere Temperatur erwärmen. Das Produkt ist mit einer nicht austauschbaren Lichtquelle vom Typ LED ausgestattet.

MONTAGE:

Lesen Sie das Handbuch vor der Montage. Die Montage sollte von einem qualifizierten Elektriker durchgeführt werden. Seien Sie vorsichtig. Das Produkt verfügt über einen Schutzkontakt / Anschluss. Wenn die Schutzleitung nicht angeschlossen wird, kann dies zu einem Stromschlag führen. Montageplan: siehe Bilder. Überprüfen Sie die ordnungsgemäße mechanische Befestigung und den elektrischen Anschluss vor dem ersten Gebrauch.

INSTALLATIONSANFORDERUNGEN/ ANLEITUNG

- Schalten Sie die Stromversorgung aus, bevor Sie mit der Montage beginnen.
- Entfernen und entfernen Sie die Abdeckung (Hinweis Bild Teil 2)
- Bohren Sie ein Loch in die Decke, um die Leuchte mit Schrauben zu befestigen (Hinweis Bild Teil 3)
- Schließen Sie die Kabel an (Hinweis Bild Teil 4), bevor Sie die Leuchte mit Schrauben an der Decke befestigen.
- Drehen und verriegeln Sie die Abdeckung zu der Leuchte (Hinweis Bild Teil 5)
- Schalten Sie die Stromversorgung ein und testen Sie die Leuchte.

WICHTIGE HINWEISE:

- Elektro- und Elektronikgeräte, die zu Abfall geworden sind, werden als Altgeräte bezeichnet. Altgeräte dürfen nicht mit anderem Hausmüll entsorgt werden.
- Besitzer von Altgeräten am Ende der Nutzungsdauer müssen das Gerät bei den von den öffentlichen Entsorgungsträgern oder Händlern eingerichteten Sammelstellen zurückgeben. Diese Rücksendung ist für Sie mit keinen Kosten verbunden.
- Besitzer von Altgeräten sind verpflichtet, Lampen vor der Rückgabe zerstörungsfrei aus dem Altgerät zu entfernen.



- Das Symbol „Gekreuzte Mülltonnen“ weist darauf hin, dass dieses Produkt nicht mit dem anderen Hausmüll entsorgt werden darf und am Ende seiner Lebensdauer vom unsortierten Hausmüll getrennt gesammelt werden muss.
- Bei der Entsorgung von Elektrogeräten auf Deponien oder Halden können Schadstoffe ins Grundwasser gelangen und in die Nahrungskette gelangen und Ihre Gesundheit und Ihr Wohlbefinden schädigen.
- Unter folgendem Link gelangen Sie zum Online-Verzeichnis der Sammel- und Rückgabestellen: <https://www.ear-system.de/ear-verzeichnis/sammel-und-ruecknahmestellen>

[BG] ВЪВЕДЕНИЕ И ГАРАНЦИЯ

Благодарим ви, че избрахте и закупихте продукт на Ви-Тек (V-TAC). Ви-Тек (V-TAC) ще ви послужи по най-добрия възможен начин. Моля прочетете тези инструкции внимателно преди инсталация и съхранявайте ръководството за бъдещи справки. Ако имате други въпроси, моля свържете се с нашия дилър или с местния търговец, от който сте закупили продукта. Те са обучени и са готови да ви послужат по най-добрия начин. Гаранцията е валидна за период от 2 години след датата на закупуване. Гаранцията не се прилага по отношение на щети, причинени поради неправилен монтаж или необичайно износване. Дружеството не предоставя гаранция срещу щети по каквато и да е повърхност поради неправилното отстраняване и монтаж на продукта. Продуктите са подходящи за 10-12 часа експлоатация на ден. Експлоатацията на продукт в продължение на 24 часа води до обезсилване на гаранцията. Гаранцията за този продукт се дава само за производствени дефекти.

ПРЕДУПРЕЖДЕНИЕ:

- Моля прочетете настоящите инструкции и изключете захранването, преди да започнете монтажа.
- Инсталация само от сертифициран електротехник
- Светлинният източник на това осветително тяло не е сменяем; когато той достигне края на експлоатационния си срок, трябва да се смени цялото осветително тяло.
- По време на инсталацията трябва да бъде гарантирано надлежно заземяване.
- Само за вътрешна употреба
- Ако външният гъвкав кабел или кабел на този осветител е повреден, той трябва да бъде заменен изключително от производителя или неговия сервизен агент или подобно квалифицирано лице, за да се избегне опасност.
- Методът на фиксиране на кабела или проводника е такъв, че смяната му да може да се извършва само от производителя, негов сервизен представител или лице с подобна квалификация.

ВНИМАНИЕ! Не гледайте директно в светодиодния светлинен лъч. Продуктът може да се захранва само с номинално напрежение или напрежение в рамките на посочения диапазон. Забранява се използването на продукта с повреден защитен капак. Продуктът не трябва да се използва в неблагоприятни условия, например, при наличието на прах, вода, влага, вибрации, експлозивна въздушна атмосфера, изпарения или химични пари и т.н. В области на силни електромагнитни смущения функционирането на продукта може да бъде нарушено.

ИНСТРУКЦИИ ЗА УПОТРЕБА / ТЕХНИЧЕСКО ОБСЛУЖВАНЕ

Всички операции по техническото обслужване трябва да се извършват след изключване на захранването и охлаждане на продукта. Почиствайте само с мека и суха кърпа. Не използвайте почистващи химикали. Не покривайте продукта. Осигурете свободен достъп на въздух. Продуктът може да се нагрее до по-висока температура. Продуктът е оборудван с несменяем светлинен източник от светодиоден тип.

МОНТАЖ:

Прочетете инструкциите преди монтажа. Монтажът следва да се извърши от квалифициран електротехник. Бъдете внимателни. Продуктът има защитен контакт/клема. Ако защитният извод не бъде свързан, има опасност от токов удар. Монтажна схема: вж. фигурите. Преди първото използване проверете правилното механично закрепване и захранващия кабел.

ИНСТРУКЦИИ ЗА ИНСТАЛАЦИЯ

- Преди да започнете монтажа, изключете електрозахранването
- ъртете и свалете капака (вж. фигурата Част 2).
- Пробийте отвор в тавана, за да фиксирате лампата с помощта на винтове (вж. фигурата Част 3).
- Свържете проводниците (вж. фигурата Част 4), преди да фиксирате лампата на тавана с винтовете.
- Завъртете и блокирайте капака към лампата (вж. фигурата Част 5)
- Включете електрозахранването и тествайте лампата.

[IT] INTRODUZIONE E GARANZIA

Grazie per aver scelto e acquistato il prodotto della V-TAC. La V-TAC Le servirà nel miglior modo possibile. Si prega di leggere attentamente queste istruzioni prima di iniziare l'installazione e di conservare questo manuale a portata di mano per riferimenti futuri. In caso di qualunque altra domanda si prega di contattare il nostro rivenditore o il distributore locale da chi è stato acquistato il prodotto. Loro sono addestrati e pronti a servirla nel miglior modo possibile. La garanzia è valida per 2 anni dalla data d'acquisto. La garanzia non si applica ai danni provocati dall'installazione errata o dall'usura anomala. L'azienda non fornisce alcuna garanzia per danni a qualsiasi superficie a causa della rimozione e dell'installazione errata del prodotto. I prodotti sono adatti per 10-12 ore di funzionamento quotidiano. L'utilizzo del prodotto per 24 ore al giorno annulla la garanzia. La garanzia di questo prodotto è valida soltanto per difetti di fabbricazione.

AVVERTIMENTO:

- Spegnerе l'elettricità prima di iniziare!
- Installazione soltanto da parte di un elettricista certificato
- La sorgente luminosa di questo apparecchio di illuminazione non è sostituibile, quando la sorgente luminosa raggiunge la fine della sua vita utile l'intero apparecchio di illuminazione deve essere sostituito.
- Durante l'installazione, deve essere garantita una messa a terra adeguata.
- Solo per uso interno
- Se il cavo flessibile esterno o il cavo di questo apparecchio di illuminazione è danneggiato, deve essere sostituito esclusivamente dal produttore o dal suo agente di servizio o da una persona qualificata simile al fine di evitare rischi.
- Il metodo di collegamento del cavo o del filo è tale che qualsiasi sostituzione possa essere effettuata soltanto dal produttore, dal suo agente di servizio o da una persona con qualifiche simili.

ATTENZIONE! Non guardare direttamente il raggio di luce LED. Il prodotto può essere alimentato soltanto con tensione nominale o tensione compresa nell'intervallo specificato. È vietato utilizzare il prodotto con la copertura protettiva danneggiata. Il prodotto non deve essere utilizzato in condizioni sfavorevoli, ad esempio in presenza di polvere, acqua, umidità, vibrazioni, atmosfera esplosiva, fumi o vapori chimici, ecc. In aree soggette a forti interferenze elettromagnetiche, il funzionamento del prodotto potrebbe essere compromesso.

ISTRUZIONI PER L'USO / MANUTENZIONE

Qualsiasi lavoro di manutenzione deve essere eseguito quando l'alimentazione è interrotta e il prodotto si è raffreddato. Pulire soltanto con panno morbido ed asciutto. Non utilizzare detergenti chimici. Non coprire il prodotto. Garantire il libero accesso all'aria. Il prodotto può riscaldarsi fino ad una temperatura più elevata. Il prodotto è stato progettato con una sorgente luminosa non sostituibile di tipo LED.

INSTALLAZIONE:

Leggere il manuale prima del montaggio. Il montaggio deve essere eseguito da un elettricista qualificato. Fare attenzione. Il prodotto ha un contatto/terminale protettivo. Se il terminale di protezione non è collegato, esiste il rischio di scosse elettriche. Per la schema di installazione: vedi le figure. Verificare il corretto fissaggio meccanico e il collegamento all'alimentazione elettrica prima di usare per la prima volta.

ISTRUZIONI PER L'INSTALLAZIONE

- Prima di iniziare l'installazione, scollegare l'alimentazione.
- Ruotare e rimuovere il coperchio (vedi la figura Parte 2)
- Eseguire un foro nel soffitto per fissare la lampada usando le viti (vedi la figura Parte 3)
- Collegare i fili (vedi la figura Parte 4) prima di fissare la lampada usando le viti.
- Ruotare e bloccare il coperchio alla lampada (vedi la figura Parte 5)
- Collegare l'alimentazione e testare la lampada.

[HU] BEVEZETÉS ÉS GARANCIA

Köszönjük, hogy választotta és megvásárolta a V-TAC terméket. V-TAC nyújtja Önnek a legjobb szolgáltatást. Kérjük, a szerelés előtt figyelmesen olvassa el ezeket az utasításokat és óvja ezt a kézikönyvet későbbi használatra. Ha további kérdései vannak, kérjük, forduljon forgalmazójához vagy helyi eladójához, akitől megvásárolta a terméket. Ők képzettek és készek a legjobb szolgálatra. A jótállás a vásárlás napjától számítva 2 évig érvényes. A garancia nem vonatkozik a helytelen szerelés vagy az abnormális kopás okozta károkra. A cég nem vállal semmilyen garanciát a felület károsodásáért, a termék helytelen eltávolításáért és szereléséért. A termékek 10-12 órás napi üzemeltetésre alkalmasak. A termék napi 24 órás felhasználása érvényteleníti a garanciát. Ez a termék garanciája csak a gyártási hibákra vonatkozik.

FIGYELEM:

- Kérjük, a szerelés megkezdése előtt kapcsolja ki az áramellátást és olvassa el ezt az útmutatót.
- Csak szakképzett villanyszerelő szerelheti fel.
- Ennek a lámpatestnek a fényforrása nem cserélhető ki, amikor a fényforrás eléri az élettartamát, az egész lámpatestet ki kell cserélni.
- A szerelés során biztosítani kell a megfelelő földelést.
- Csak beltéri használatra
- Ha ennek a lámpatestnek a külső hajlékony kábele vagy zsinórja megsérül, a veszély elkerülése érdekében kizárólag a gyártó, szervizképviselője vagy hasonló képesítéssel rendelkező személy cserélheti ki.
- A kábel vagy zsinór rögzítési módja olyan, hogy bármilyen cserét csak a gyártó, a szervizügynöke vagy hasonló képesítéssel rendelkező személy végezhet.

FIGYELEM! Ne nézzen közvetlenül a LED fénysugárra. A terméket csak névleges feszültséggel vagy a megadott tartományon belül szállítható. Tilos a sérült védőburkolattal ellátott terméket használni. A terméket tilos kedvezőtlen körülmények között használni, pl. por, víz, nedvesség, rezgések, robbanásveszélyes légkör, füst vagy vegyi füst stb. Erős elektromágneses interferencia esetén a termék működése zavart okozhat.

HASZNÁLATI ÚTMUTATÁSOK / KARBANTARTÁS

A karbantartási munkákat akkor kell elvégezni, amikor az áramellátás megszakadt és a termék lehűlt. Csak puha és száraz ruhával tisztítsa. Ne használjon vegyszereket. Ne takarja le a terméket. Biztosítsa a szabad levegő bejutását. A termék melegekedhet, ha a hőmérséklet emelkedne. A termék nem cserélhető LED-es fényforrással készült.

SZERELÉS:

A szerelés előtt olvassa el a kézikönyvet. A szerelést csak szakosított villanyszerelő végezheti. Óvatos legyen. A termék védőérintkezővel / csatlakozóval rendelkezik. A védővezeték bekötésének elmulasztása áramütést okozhat. Szerelési rajz: lásd az ábrákat. Ellenőrizze a megfelelő mechanikai rögzítést és az elektromos csatlakoztatást az első használat előtt.

FELSZERELÉSI UTASÍTÁS

- Kapcsolja ki a tápellátást a szerelés megkezdése előtt.
- Csavarja le és vegye le a fedelet (lásd az ábrát, 2. rész)
- Fúrjon lyukat a mennyezetbe, hogy rögzítse a lámpát csavarokkal (lásd az ábrát, 3. rész)
- Kösse a vezetékeket (lásd az ábrát, 4. rész), mielőtt rögzítené a lámpát a mennyezeten csavarokkal.
- Csavarja le és rögzítse a fedelet a lámpához (lásd az ábrát, 5. rész)
- Kapcsolja be az áramellátást és tesztelje a lámpát.

[ES] INTRODUCCIÓN Y GARANTÍA

Le agradecemos que ha elegido y adquirido la V-TAC. V-TAC le servirá del mejor modo posible. Pedimos que antes de comenzar la instalación lea atentamente las presentes instrucciones y las guarde en un lugar adecuado para consultas próximas. En caso de dudas o preguntas, póngase, por favor, en contacto con el representante o suministrador más cercano de quien ha comprado el producto. El será debidamente instruido y dispuesto para atenderle de la mejor manera posible. La garantía tendrá una duración de 2 años, contados a partir de la fecha de la compra. La garantía no será aplicable a daños ocasionados por instalación incorrecta o gasto inhabitual. La empresa no otorgará garantía para daños de superficies de cualquier tipo generados por su eliminación e instalación incorrectas. Los productos tendrán explotación adecuada durante unas 10-12 horas diarias. La explotación de 24 horas diarias llevará a la anulación de la garantía. La garantía cubrirá solo defectos de producción de fábrica.

ADVERTENCIA:

- Apague la alimentación y lea estas instrucciones antes de empezar la instalación.
- Instalación solo por electricista certificado.
- La fuente de luz de esta iluminación no es intercambiable; Cuando llega al final de su vida útil, se debe reemplazar toda la iluminación.
- Se debe garantizar una conexión a tierra adecuada durante la instalación.
- Sólo para uso en interiores
- Si el cable flexible externo o el cordón de esta luminaria está dañado, deberá ser reemplazado exclusivamente por el fabricante o su agente de servicio o una persona calificada similar para evitar un peligro.
- El método de fijación del cable o alambre deberá ser tal que solo pueda ser reemplazado por el fabricante, su representante de servicio o una persona con calificaciones similares.

¡ADVERTENCIA! No mire directamente al haz de luz del LED. El producto solo puede alimentarse con la tensión nominal o la tensión en la gama especificada. Está prohibido utilizar el producto con la tapa protectora dañada. El producto no debe ser utilizado en condiciones adversas, como, por ejemplo, en la existencia de polvo, agua, humedad, vibraciones, atmósferas explosivas, vapores o vapores químicos, etc. En áreas de alta perturbación electromagnética, la operación del producto puede ser interrumpida

INSTRUCCIONES DE USO / MANTENIMIENTO

Todas las operaciones de mantenimiento deben realizarse después de apagar la alimentación y esperar que el producto enfíe. Sólo limpiar con un paño suave y seco. No use detergentes químicos. No cubra el producto. Asegure el libre acceso del aire. El producto se puede calentar a una temperatura más alta. El producto está diseñado con una fuente de luz LED no reemplazable.

INSTALACIÓN:

Lea las instrucciones antes de la instalación. La instalación debe ser realizada por un electricista calificado. Tenga cuidado El producto tiene un contacto de protector/clema. Si el terminal de protección no está conectado, existe riesgo de descarga eléctrica. Esquema de instalación: ver figuras. Compruebe la fijación mecánica correcta y el cable de alimentación antes del primer uso.

INSTRUCCIONES DE INSTALACION

- Antes de empezar la instalación, desconecte la fuente de alimentación.
- Gire y retire la tapa (ver figura 2).
- Taladre un orificio en el techo para fijar la lámpara con tornillos (ver figura 3).
- Conecte los cables (ver figura 4) antes de fijar la lámpara al techo mediante los tornillos.
- Gire y bloquee la tapa de la lámpara (ver figura 5)
- Encienda la fuente de alimentación y pruebe la lámpara.

[PT] INTRODUÇÃO E GARANTIA

Agradecemos que escolheu e adquiriu o produto da V-TAC. A V-TAC irá servir-lhe da melhor maneira possível. Por favor, leia atentamente estas instruções antes da instalação e mantenha este manual para referência no futuro. Se tiver outras dúvidas, entre em contacto com o nosso revendedor ou comerciante local de quem adquiriu o produto. Eles são formados e estão prontos para lhe serem úteis da melhor maneira possível. A garantia é válida por um período de 2 anos a partir da data de compra. A garantia não se aplica a danos causados devido a uma instalação incorrecta ou desgaste involuntário. A empresa não dá nenhuma garantia por danos de qualquer superfície devido à inadequada remoção e instalação do produto. Os produtos são apropriados para exploração durante 10-12 horas por dia. A exploração do produto durante 24 horas leva à invalidação da garantia. Este produto tem uma garantia apenas para defeitos de fabricação.

ATENÇÃO:

- DESLIGAR a alimentação antes de iniciar!
- A instalação só pode ser feita por electricista autorizado.
- A fonte de luz desta iluminação não é intercambiável; quando atingir o fim de sua vida útil, toda a luminária deve ser substituída.
- O aterramento adequado deve ser assegurado durante toda a instalação.
- Apenas para uso interno
- Se o cabo flexível externo ou cabo desta luminária estiver danificado, deve ser substituído exclusivamente pelo fabricante ou seu agente de serviço ou pessoa similarmente qualificada, a fim de evitar perigos.
- O método de fixação do cabo ou fio deve ser tal que só possa ser substituído pelo fabricante, o seu representante de serviço ou uma pessoa com qualificações semelhantes.

ATENÇÃO! Não olhe diretamente para o feixe de luz LED. O produto só pode ser alimentado com tensão nominal ou tensão dentro da faixa especificada. É proibido usar o produto com a tampa protetora danificada. O produto não deve ser usado em condições adversas, por exemplo, na presença de poeira, água, humidade, vibrações, atmosferas explosivas, vapores ou vapores químicos, etc. Em áreas de forte interferência eletromagnética, o funcionamento do produto pode ser prejudicado.

INSTRUÇÕES DE USO / MANUTENÇÃO

Todas as operações de manutenção devem ser realizadas após desligar a energia e deixar o produto arrefecer. Limpe apenas com um pano macio e seco. Não use produtos químicos de limpeza. Não cubra o produto. Fornece livre acesso de ar. O produto pode ser aquecido a uma temperatura mais alta. O produto está equipado com uma fonte de luz LED não removível.

INSTALAÇÃO:

Leia as instruções antes da instalação. A instalação deve ser realizada por um electricista qualificado. Tenha cuidado. O produto tem uma tomada/terminal com proteção. Se a saída de segurança não estiver ligada, existe um risco de choque elétrico. Plano de instalação: veja as figuras. Antes da primeira utilização, verifique a fixação mecânica adequada e o cabo de alimentação.

INSTRUÇÕES DE INSTALAÇÃO

- Antes de começar a instalação, desligue a fonte de alimentação.
- Gire e remova a tampa (veja a figura Parte 2).
- Faça um furo no teto para fixar a lâmpada com a ajuda de parafusos (veja a figura Parte 3).
- Ligue os fios (ver Figura 4) antes de fixar a lâmpada no teto com os parafusos.
- Gire e trave a tampa na lâmpada (veja a figura Parte 5)
- Ligue a fonte de alimentação e teste a lâmpada.

[FR] INTRODUCTION & GARANTIE

Merci d'avoir choisi et acheté un produit à V-TAC. V-TAC vous offrira le meilleur. Veuillez lire attentivement ces instructions avant de commencer l'installation et conservez ce manuel à portée de main pour référence ultérieure. Si vous avez d'autres questions, veuillez contacter notre distributeur ou le fournisseur local auprès duquel vous avez acheté le produit. Ils sont formés et prêts à vous servir au mieux. La garantie est valable pour une période de 2 ans à compter de la date d'achat. La garantie ne s'applique pas à des dommages causés par une installation incorrecte ou une usure anormale. La société ne donne aucune garantie pour des dommages causés à une surface en raison d'un enlèvement et d'une installation incorrects du produit. Les produits sont convenables pour une exploitation quotidienne de 10-12 heures. L'utilisation du produit pendant 24 heures par jour annule la garantie. Ce produit est couvert par une garantie pour des défauts de fabrication seulement.

AVERTISSEMENT:

- Veuillez mettre hors tension et lire ces instructions avant de commencer l'installation.
- Installation par électricien certifié
- La source lumineuse de ce luminaire n'est pas remplaçable, lorsque la source lumineuse atteint sa fin de vie, le luminaire entier doit être remplacé.
- Une mise à terre appropriée doit être assurée au cours de l'installation.
- Pour une utilisation en intérieur uniquement
- Si le câble ou le cordon flexible externe de ce luminaire est endommagé, il doit être remplacé exclusivement par le fabricant ou son agent de service ou une personne qualifiée similaire afin d'éviter un danger.
- La méthode de fixation du câble ou du cordon est telle que tout remplacement ne peut être effectué que par le fabricant, son agent de service ou une personne à qualification similaire.

ATTENTION! Ne pas regarder directement le faisceau lumineux LED. Le produit ne peut être alimenté que par la tension nominale ou par une tension comprise dans la plage prévue. Il est interdit d'utiliser le produit avec un capuchon protecteur endommagé. Le produit ne doit pas être utilisé dans des conditions défavorables, par exemple en présence de poussière, d'eau, d'humidité, de vibrations, d'atmosphère explosive, de vapeurs ou d'émanations chimiques, etc. Dans une zone de fortes interférences électromagnétiques, le fonctionnement du produit peut être perturbé.

CONSIGNES D'UTILISATION/ENTRETIEN

Toute opération d'entretien doit être effectuée après avoir coupé l'alimentation électrique après que le produit a refroidi. Nettoyer uniquement avec des chiffons doux et secs. Ne pas utiliser de détergents chimiques. Ne pas couvrir le produit. Assurer un accès libre à l'air. Le produit peut être chauffé à une température plus élevée. Le produit est conçu avec une source lumineuse non remplaçable de type LED.

MONTAGE:

Lire les instructions avant le montage. Le montage doit être effectué par un électricien qualifié. Faire attention. Le produit a un contact/une borne de protection. L'omission de raccorder le circuit de sécurité peut entraîner un choc électrique. Schéma de montage: voir les images S'assurer du serrage mécanique approprié et du raccordement à l'alimentation électrique avant la première utilisation.

INSTRUCTION D'INSTALLATION

- Couper l'électricité avant de commencer l'Installation.
- Tourner et enlever le couvercle (voir img Partie 2)
- Percer un trou dans le plafond pour fixer la lampe à l'aide de vis (Voir img Partie 3)
- Raccorder les fils (Voir image Partie 4) avant de fixer la lampe sur le plafond à l'aide de vis.
- Tourner et verrouiller le couvercle de la lampe (Voir img Partie 5)
- Mettre sous tension et tester la lampe.

[HR] UVOD I JAMSTVO

Hvala vam, što ste odabrali i kupili tvrtke Vi-Tek (V-TAC). Vi-Tek (V-TAC) će vam poslužiti na najbolji mogući način. Molimo, pažljivo pročitajte ove upute prije instalacije i spremite upute za buduću uporabu. Ako imate dodatnih pitanja, molimo obratite se našem prodavaču ili lokalnom trgovcu gdje ste kupili ovaj proizvod. Oni su osposobljeni i spremni vam pomognu na najbolji način. Jamstvo za ovaj proizvod vrijedi za razdoblje od 2 godine, računajući od dana kupnje. Jamstvo se ne odnosi na štetu, nastalu nepravilnom ugradnjom ili neuobičajenim habanjem. Tvrtka ne jamči za štete koje nastanu po bilo kojoj površini proizvoda, zbog nepravilne demontaže odnosno i ugradnje proizvoda. Ovi proizvodi su prikladni za 10-12 sati rada dnevno. Uporaba proizvod 24 sata dnevno čini ovo jamstvo nevažeće. Jamstvo za ovaj proizvod dano je samo za nedostatke koji su nastali samo tijekom njegove proizvodnje.

UPOZORENJE:

- Molimo pročitajte ove upute i isključite napajanje prije početka ugradnje.
- Ugradnju može obaviti samo stručni električar
- Svjetlosno tijelo ove svjetiljke nije zamjenjiv. Kada svjetlosno tijelo dođe do kraja života, treba zamijeniti cijelu svjetiljku.
- Tijekom ugradnje morate osigurati odgovarajuće uzemljenje.
- Samo za unutarnju upotrebu
- Ako su vanjski fleksibilni kabel ili kabel ovog svjetiljke oštećeni, proizvođač ili njegov serviser ili slična kvalificirana osoba zamijenit će ga isključivo kako bi se izbjegla opasnost.
- Način učvršćivanja kabla ili električnih vodiča mora biti takav, da zamijenu istih može izvršiti proizvođač, njegov ovlašteni zastupnik servisne mreže ili osoba sa sličnom strukom.

PAŽNJA! Ne gledajte izravno u LED svjetlosne zrake. Proizvod se može napajati samo s nazivnim naponom ili naponom unutar navedenog raspona. Zabranjena je uporaba proizvoda s oštećenim zaštitnim poklopcem. Proizvod se ne smije koristiti u nepovoljnim uvjetima, kao što je, na primjer, prisutnosti prašine, vode, vlage, vibracija, eksplozivne atmosfere, pare ili kemijskih para itd. U područjima jakih elektromagnetskih smetnji funkcioniranje proizvoda može biti oslabljeno.

UPUTE ZA UPORABU / TEHNIČKO ODRŽAVANJE

Svi postupci TEHNIČKOG održavanja moraju se obavljati nakon isključivanja napajanja i hlađenja proizvoda. Čišćenje se obavlja samo mekom i suhom krpom. Nemojte koristiti kemikalije za čišćenje. Ne pokrivajte proizvod. Osigurajte neometan protok zraka. Postoji mogućnost da se proizvod zagrije na višu temperaturu. Proizvod je opremljen neizmjenjivim LED izvorom svjetlosti.

UGRADNJA:

Prije ugradnje, molimo pažljivo pročitajte upute. Ugradnju mora izvesti stručan električar. Budite oprezni. Proizvod ima zaštitni kontakt / rednu klemu. Ako zaštitni priključak ne bude spojen, postoji opasnost od kratkog spoja. Shema za ugradnju: pogledajte slike. Prije prve uporabe, molimo provjerite dali je izvršeno ispravno mehaničko pričvršćivanje i kabel za napajanje.

UPUTE ZA UGRADNJU

- Prije početka ugradnje, molimo isključite napajanje.
- Okrenite i uklonite poklopac (pogledajte sliku-Dio 2).
- Izbušite rupu na stropu kako biste svjetiljku pričvrstili vijcima (pogledajte sliku-Dio 3).
- Spojite žice (pogledajte sliku-Dio 4) prije nego što vijcima pričvrstite svjetiljku na strop.
- Okrenite i blokirajte poklopac na svjetiljci (pogledajte sliku-Dio 5)
- Uključite napajanje i probajte dali svjetiljka koju ste ugradili funkcionira pravilno.

[PL] WSTĘP I GWARANCJA

Dziękujemy za wybór i zakup produktu V-TAC. V-TAC będzie Ci służył najlepiej. Proszę przeczytać tę instrukcję uważnie przed przystąpieniem do zainstalowania i zachować ją do użytku w przyszłości. Jeśli masz jakieś pytania, proszę skontaktować się z naszym Przedstawicielem lub z dystrybutorem, od którego kupiłeś produkt. Oni są przeszkoleni i gotowi udzielić Ci pomocy. Gwarancja ważna jest 2 lata od zakupu. Gwarancja nie obejmuje uszkodzeń wynikających z niewłaściwego zainstalowania lub nadzwyczajnego zużycia. Spółka nie ponosi odpowiedzialności za ewentualne szkody spowodowane na powierzchniach podczas instalacji lub deinstalacji. Łączny czas świecenia opraw w ciągu doby nie może przekroczyć 10-12 godzin, 24-godzinna eksploatacja produktu prowadzi do unieważnienia gwarancji. Gwarancja obejmuje jedynie wady powstałe z przyczyn tkwiących w produkcji.

OSTRZEŻENIE:

- WYŁĄCZYĆ zasilanie przed przystąpieniem do instalacji!
- Instalacja powinna być wykonywana wyłącznie przez elektrotechnika posiadającego certyfikat.dado!
- Źródło światła oprawy oświetleniowej nie jest wymienne; po osiągnięciu końca jego okresu użytkowania należy wymienić całą oprawę świetlną.
- Podczas całej instalacji należy zapewnić prawidłowe uziemienie.
- Tylko do użytku w pomieszczeniach
- W przypadku uszkodzenia zewnętrznego przewodu elastycznego lub przewodu tej oprawy, w celu uniknięcia niebezpieczeństwa, może on zostać wymieniony wyłącznie przez producenta lub jego przedstawiciela serwisowego lub podobnie wykwalifikowaną osobę.
- Sposób mocowania kabla lub przewodu powinien umożliwiać ich wymianę jedynie przez pracowników producenta, jego przedstawicieli serwisowych lub osobę o podobnych kwalifikacjach.

UWAGA! Nie patrz bezpośrednio w wiązkę światła LED. Produkt może być zasilany wyłącznie napięciem znamionowym lub napięciem nieprzekraczającym podanego zakresu. Zabrania się używania produktu z uszkodzoną osłoną ochronną. Produktu nie należy używać w niekorzystnych warunkach, na przykład w obecności kurzu, wody, wilgoci, wibracji, wybuchowego składu powietrza, oparów wodnych lub chemicznych itp. W obszarach, w których występują silne zakłócenia elektromagnetyczne, działanie produktu może być utrudnione.

INSTRUKCJE DOTYCZĄCE UŻYTKOWANIA / KONSERWACJI

Wszelkie czynności konserwacyjne należy wykonywać dopiero po wyłączeniu zasilania prądem i całkowitym ostygnięciu produktu. Czyścić produkt tylko miękką, suchą szmatką. Nie używać żadnych środków czyszczących. Nie przykrywać produktu. Zapewnić swobodny dostęp powietrza. Produkt można podgrzać do wyższej temperatury. Produkt wyposażony jest w nieusuwalne źródło światła typu LED.

MONTAŻ:

Proszę przeczytać instrukcję przed rozpoczęciem montażu. Montaż powinien zostać wykonany przez wykwalifikowanego elektryka. Zachowaj ostrożność. Ten wyrób ma styk ochronny / zacisk. Nie podłączenie przewodu ochronnego może spowodować porażenie prądem. Schemat montażowy: patrz rysunki. Przed pierwszym użyciem sprawdź, czy zamocowanie mechaniczne i podłączenie do zasilania elektrycznego zostały wykonane prawidłowo.

INSTRUKCJA INSTALACJI

- Przed przystąpieniem do montażu należy wyłączyć zasilanie.
- Odkręć i zdejmij pokrywę (patrz rys. Część 2).
- Wywierć otwór w suficie, aby przymocować oprawę oświetleniową za pomocą śrub(patrz rys. Część 3).
- Przed przymocowaniem lampy do sufitu za pomocą śrub, podłącz przewody (patrz rys. Część 4).
- Przykręć i zablokuj pokrywę do lampy (patrz rys. Część 5).
- Włącz zasilanie i sprawdź lampę.

[EL] ΕΙΣΑΓΩΓΗ - ΕΓΓΥΗΣΗ

Σας ευχαριστούμε για το ότι επιλέξατε και αγοράσατε το προϊόν της Bi-TAK(V-TAC). Η Bi-TAK (V-TAC) θα σας εξυπηρετήσει με τον καλύτερο δυνατό τρόπο. Παρακαλούμε να διαβάσετε προσεκτικά τις οδηγίες μας προτού τοποθετήσετε και διατηρήσετε τις οδηγίες για τη μετέπειτα ενημέρωσή σας. Αν έχετε άλλα ερωτήματα και απορίες, παρακαλούμε να έλθετε σε επαφή με τον προμηθευτή μας ή με τον εγχώριο έμπορο από τον οποίο αγοράσατε το προϊόν. Αυτοί εκπαιδεύτηκαν κατάλληλα και είναι πρόθυμοι να σας εξυπηρετήσουν με τον καλύτερο τρόπο. Η εγγύηση ισχύει για περίοδο 2 ετών από την ημερομηνία της αγοράς. Η εγγύηση δεν εφαρμόζεται σε περίπτωση που προκληθούν ζημιές εξαιτίας λάθους τοποθέτησης ή ασυνήθιστης φθοράς. Η εταιρεία δεν παρέχει εγγύηση για ζημιές σε οποιαδήποτε επιφάνεια εξαιτίας τις λάθος απομάκρυνσης ή τοποθέτησης του προϊόντος. Τα προϊόντα είναι κατάλληλα για χρήση 10-12 ωρών την ημέρα. Η χρήση του προϊόντος επί 24 ώρες έχει ως αποτέλεσμα την ακύρωση της εγγύησης. Η εγγύηση του προϊόντος αφορά μόνο τα ελαττώματα της παραγωγής.

ΠΡΟΕΙΔΟΠΟΙΗΣΗ:

- ΚΛΕΙΣΤΕ την ηλεκτροδότηση προτού αρχίσετε!
- Τοποθέτηση μόνο από αδειούχο ηλεκτρολόγο.
- Η φωτεινή πηγή αυτού του φωτιστικού δεν είναι εναλλάξιμη. Όταν φτάσει στο τέλος της διάρκειας ζωής του, πρέπει να αντικατασταθεί ολόκληρο το φωτιστικό σώμα.
- Κατά την τοποθέτηση πρέπει να εξασφαλιστεί η δέουσα γείωση.
- Μόνο για εσωτερική χρήση
- Εάν το εξωτερικό εύκαμπτο καλώδιο ή το καλώδιο αυτού του φωτιστικού έχει υποστεί ζημιά, θα αντικατασταθεί αποκλειστικά από τον κατασκευαστή ή τον αντιπρόσωπό του ή από παρόμοιο εξειδικευμένο άτομο, προκειμένου να αποφευχθεί ο κίνδυνος.
- Η μέθοδος στερέωσης του καλωδίου ή του σύρματος πρέπει να είναι τέτοια ώστε να μπορεί να αντικατασταθεί μόνο από τον κατασκευαστή, από αντιπρόσωπο συντηρησής του ή από άτομο με παρόμοια προσόντα.

ΠΡΟΣΟΧΗ! Μην κοιτάτε κατευθείαν την ακτίνα φωτός LED. Το προϊόν μπορεί να τροφοδοτείται μόνο με ονομαστική τάση ή τάση εντός του καθορισμένου εύρους. Απαγορεύεται η χρήση του προϊόντος με κατεστραμμένο προστατευτικό κάλυμμα. Το προϊόν δεν πρέπει να χρησιμοποιείται σε δυσμενείς συνθήκες, για παράδειγμα όταν υπάρχει σκόνη, νερό, υγρασία, δόνηση, εκρηκτικό αέρα, ατμών ή χημικοί ατμοί κ.λπ. Σε περιοχές με ισχυρές ηλεκτρομαγνητικές παρεμβολές, η λειτουργία του προϊόντος ενδέχεται να επηρεαστεί.

ΟΔΗΓΙΕΣ ΧΡΗΣΗΣ / ΤΕΧΝΙΚΗ ΣΥΝΤΗΡΗΣΗ

Όλες οι εργασίες σχετικά με την τεχνική συντήρηση πρέπει να εκτελούνται μετά την απενεργοποίηση της τροφοδοσίας και την ψύξη του προϊόντος. Καθαρίστε μόνο με μαλακό, στεγνό πανί. Μη χρησιμοποιείτε χημικά καθαρισμού. Μην καλύπτετε το προϊόν. Παρέχετε ελεύθερη πρόσβαση αέρα. Το προϊόν μπορεί να θερμανθεί σε υψηλότερη θερμοκρασία. Το προϊόν διαθέτει μη αφαιρούμενη πηγή φωτός LED.

ΤΟΠΟΘΕΤΗΣΗ:

Διαβάστε προσεκτικά τις οδηγίες πριν την τοποθέτηση. Η τοποθέτηση πρέπει να πραγματοποιηθεί από εξειδικευμένο ηλεκτρολόγο. Να προσέχετε. Το προϊόν διαθέτει προστατευτικό διακόπτη. Σε περίπτωση που η προστατευτική έξοδος δεν έχει συνδεθεί, υπάρχει ο κίνδυνος ηλεκτροσόκ. Σχήμα της τοποθέτησης: δες τις απεικονίσεις. Πριν τη πρώτη χρήση, ελέγξτε τη σωστή μηχανική στήριξη και το καλώδιο της τροφοδότησης.

ΟΔΗΓΙΕΣ ΓΙΑ ΤΗΝ ΤΟΠΟΘΕΤΗΣΗ

- Προτού αρχίσετε την τοποθέτηση, διακόψτε την ηλεκτροδότηση.
- Завъртете и свалете капака (δες την Απεικόνιση, Μέρος 2).
- Διατρύψτε ένα άνοιγμα στην οροφή, για να στηρίξετε τη λάμπα με τη βοήθεια των βιδών (δες την Απεικόνιση, Μέρος 3).
- Συνδέστε τους αγωγούς (δες την Απεικόνιση, Μέρος 4), προτού στηρίξετε τη λάμπα στην οροφή με τις βίδες.
- Γυρίστε και μπλοκάρτε το καπάκι προς τη λάμπα (δες την Απεικόνιση, Μέρος 5)
- Ανοίξτε την ηλεκτροδότηση και ελέγξτε τη λάμπα.

[RO] INTRODUCERE, GARANȚIA

Vă mulțumim că ați ales și v-ați cumpărat acest produs de V-TAC. V-TAC vă va fi de un mare folos, utilizându-l în modul cel mai potrivit posibil. Vă rugăm să citiți aceste instrucțiuni cu atenție, înainte să începeți instalarea, și păstrați-le pentru că s-ar putea să fie necesar să le recitiți. Dacă aveți și alte întrebări, luați legătura cu dealer-ul nostru sau cu comerciantul de la care v-ați achiziționat produsul. Aceștia sunt bine instruiți și întotdeauna sunt disponibili să vă servească în modul cel mai bun posibil. Garanția este valabilă pe un termen de 2 ani din data achiziționării produsului. Garanția însă nu se aplică cu privire la daunele cauzate de instalare incorectă sau care rezultă din uzură anormală de utilizare. Societatea nu acordă garanție pentru daune produse pe suprafețe, indiferent de tipul acestora, care se datorează îndepărtării sau montării incorecte a produsului. Aceste produse sunt potrivite pentru exploatare continuă timp de 10-12 ore pe zi. Exploatarea produsului timp de 24 de ore fără întrerupere, poate duce la pierderea garanției. Pentru acest produs, garanția se acordă numai pentru defecte de fabricație.

AVERTIZARE:

- DECONECTAȚI alimentarea cu energie electrică înainte să începeți instalarea!
- Instalarea se va realiza numai de către un electrician autorizat.
- Sursa de lumină a acestui corp de iluminat nu poate fi înlocuit; când ajunge la sfârșitul duratei de funcționare, întregul corp de iluminat trebuie înlocuit.
- În timpul instalării, trebuie asigurată o bună legare la pământ.
- Numai pentru uz interior
- Dacă cablul sau cablul flexibil extern al acestui corp de iluminat este deteriorat, acesta trebuie înlocuit exclusiv de către producător sau agentul său de service sau de o persoană similară calificată pentru a evita un pericol.
- Metoda de fixare a cablului sau a conductei este de tipul care permite schimbarea acestora numai de către producător, de către un service autorizat al acestuia sau de către o persoană calificată și autorizată.

ATENȚIE! Nu vă uitați direct în raza de lumină LED. Acest produs poate fi alimentat numai cu tensiune nominală sau cu tensiune care se încadrează în diapazonul indicat. Se interzice folosirea produsului dacă capacul de protecție a acestuia prezintă defectuni. De asemenea, produsul nu trebuie utilizat în condiții nefavorabile, cum ar fi de exemplu într-un mediu prăfuit, dacă este umezeală sau apă, vibrații, atmosferă de aer exploziv, vapori sau evaporări chimice, etc. În zonele cu tulburări electromagnetice, funcționarea produsului poate fi afectată.

INSTRUCȚIUNI DE UTILIZARE / DESERVIREA TEHNICĂ

Toate operațiunile legate de deservirea tehnică trebuie efectuate după deconectarea alimentării și răcirea produsului. Curați-l numai cu o cârpă moale și uscată. Nu folosiți chimicale pentru curățarea produsului. Acest produs nu trebuie acoperit. Asigurați acces liber de aer. Acest produs se poate încălzi până la o temperatură mai ridicată. Acesta este echipat cu o sursă de lumină neschimbabilă, de tip LED.

MONTAREA:

Citiți instrucțiunile înainte să începeți montajul. Montajul trebuie făcut de către un electrician calificat/autorizat. Fiți atenți! Acest produs este prevăzut cu contact/clemă de protecție. Dacă capătul de protecție nu este conectat, există riscul să apară un șoc electric. Schema de montare: vezi figurile. Înainte de prima utilizare a lămpii, verificați dacă este corect realizată fixarea mecanică și a cablului de alimentare.

INSTRUCȚIUNI DE INSTALARE

- Înainte să începeți montarea produsului, deconectați alimentarea cu energie electrică.
- Scoateți capacul prin rotire (vezi figura - Partea 2).
- Faceți în tavan un orificiu ca să fixați lampa cu ajutorul șuruburilor (vezi figura - Partea 3).
- Conectați cablurile (vezi figura - Partea 4), înainte să fixați lampa pe tavan cu ajutorul șuruburilor.
- Rotiți capacul lămpii până când blochează, ceea ce înseamnă că e prins bine de lampă (vezi figura - Partea 5)
- Conectați alimentarea cu electricitate și încercați dacă se va aprinde lampa.

[CZ] ÚVOD A ZÁRUKA

Děkujeme, že jste si vybrali a koupili výrobek firmy V-TEK (V-TAC). V-TEK (V-TAC) vám nabízí ty nejlepší výrobky. Před zahájením instalace si prosím pečlivě přečtěte tyto pokyny a uschovejte si tento návod pro budoucí použití. Pokud máte další dotazy, obraťte se na našeho prodejce nebo místního obchodního zástupce, od kterého jste výrobek zakoupili. Oni jsou vyškoleni a jsou vám k dispozici pro všechny vaše potřeby. Záruka je platná po dobu 2 let od data zakoupení. Záruka se nevztahuje na škody způsobené nesprávnou instalací nebo atypickým opořebením. Společnost neposkytuje záruku na poškození na jakémkoli povrchu kvůli neodbornému odstranění a instalaci výrobku. Výrobky jsou vhodné pro 10-12 hodin každodenního využívání. Používání výrobku během 24 hodin denně ruší platnost záruky. Výrobek má záruku pouze pro výrobní vady.

UPOZORNĚNÍ:

- VYPNĚTE elektřinu, než začnete!
- Instalaci smí provést pouze certifikovaný elektrikář
- Světelný zdroj tohoto svítidla nelze vyměnit, jakmile světelný zdroj dosáhne svého konce životnosti, mělo by se vyměnit celé svítidlo.
- Po celou dobu instalace musí být zajištěno řádné uzemnění.
- Pouze pro vnitřní použití
- Pokud je externí flexibilní kabel nebo kabel tohoto svítidla poškozen, musí být vyměněn výhradně výrobcem nebo jeho servisním zástupcem nebo podobnou kvalifikovanou osobou, aby se předešlo riziku.
- Způsob upevnění kabelu nebo vodiče musí být takový, aby jej mohl vyměnit pouze výrobce, jeho servisní zástupce nebo podobně kvalifikovaná osoba.

POZOR! Nedívat se přímo do světelného paprsku LED. Produkt může být napájen pouze jmenovitým napětím nebo napětím v uvedeném rozsahu. Je zakázáno používat výrobek s poškozeným ochranným krytem. Produkt nesmí být používán za nepříznivých podmínek, např. prach, voda, vlhkost, vibrace, výbušná atmosféra vzduchu, výpary nebo chemické páry atd. V oblasti silného elektromagnetického rušení může dojít k narušení funkce produktu.

NÁVOD K POUŽITÍ / ÚDRŽBĚ

Všechny operace údržby musí být provedeny po vypnutí napájení a ochlazení produktu. Čistěte pouze měkkým suchým hadříkem. Nepoužívejte čisticí chemikálie. Nezakrývejte výrobek. Zajistěte volný přístup vzduchu. Produkt lze zahřát na vyšší teplotu. Výrobek je navržen s nevyměnitelným zdrojem světla LED.

MONTÁŽ:

Před montáží si přečtěte příručku. Montáž musí být provedena kvalifikovaným elektrikářem. Buďte opatrní. Výrobek má ochranný kontakt/svorku. Jestli nebude ochranný vývod připojen, hrozí nebezpečí úrazu elektrickým proudem. Montážní schéma: viz obrázky. Před prvním použitím zkontrolujte správně mechanické upevnění a připojení k elektrické síti.

POKYNY K MONTÁŽI

- Před zahájením montáže vypněte napájení.
- Otočte a odstraňte kryt (viz obrázek Část 2).
- Vyvrtejte otvor do stropu pro upevnění lampy pomocí šroubů (viz obr. Část 3).
- Připojte vodiče (viz obr. Část 4) před upevněním lampy ke stropě pomocí šroubů.
- Otočte a zablokujte kryt k lampě (viz obrázek Část 5).
- Zapněte napájení a otestujte lampu.

RoHS



UK
CA

